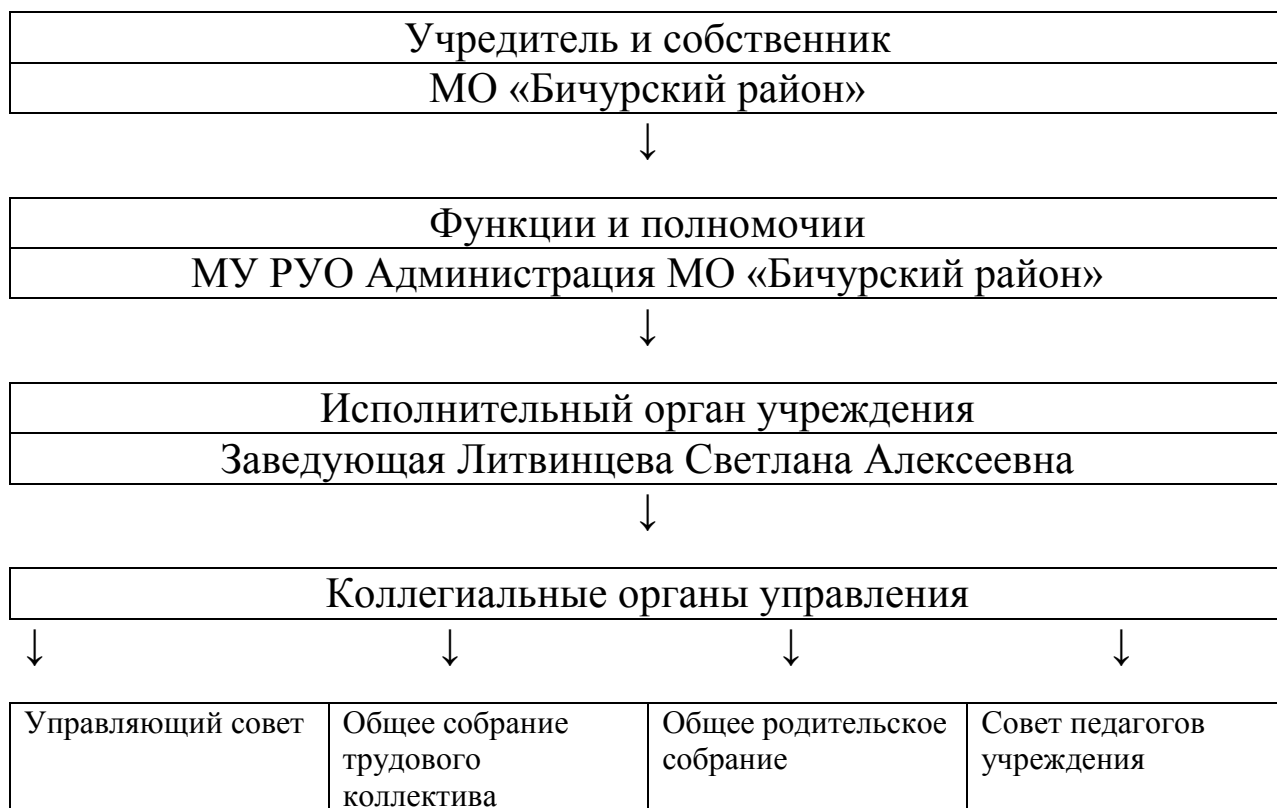


## Структура и органы управления МБДОУ Детский сад «Тополек»



заведующий	Управляющий совет МБДОУ Детский сад «Тополек»			Совет трудового коллектива
Педагогический совет	Семья	ДОУ	Социум	Коллектив детского сада
Медицинская служба				Родительские комитеты групп
Информационно Аналитический центр-сайт ДОУ				Сотрудничество ДОУ с социокультурными учреждениями

- Управление Учреждением осуществляется в соответствии с законодательством Российской Федерации и настоящим Уставом Учреждения на принципах демократичности, открытости, профессионализма.

- Управление Учреждением осуществляется на основе сочетания принципов единоличия и коллегиальности.

- Учреждение самостоятельно в осуществлении образовательной, административной, финансово - экономической деятельности, разработке и принятии локально нормативных актов учреждения в соответствии с законодательством и настоящим Уставом.

- Единоличным исполнительным органом учреждения является заведующий, который осуществляет текущее руководство деятельностью Учреждения, назначенный Учредителем на основании договора и прошедшего соответствующую аттестацию.

- Структура, порядок формирования срок полномочий и компетенция органов управления Учреждении, порядок принятия решений и вступления от имени Учреждения устанавливаются настоящим Уставом с законодательством Российской Федерации.

- Органы управления Учреждения функционируют в соответствии утвержденных Положений.

- Заведующий ДООУ делегирует часть своих полномочий заместителям. Несёт ответственность за деятельность Учреждения перед Учредителем.

**ДОКУМЕНТ ПОДПИСАН  
ЭЛЕКТРОННОЙ ПОДПИСЬЮ**

**СВЕДЕНИЯ О СЕРТИФИКАТЕ ЭП**

Сертификат 603332450510203670830559428146817986133868575868

Владелец Литвинцева Светлана Алексеевна

Действителен с 12.04.2021 по 12.04.2022